

WICHTIG - weitere mitgeltende Unterlagen:
- Spezifikation 5566721241_B03
- Einbau- und Sicherheitshinweise fuer AC/DC-Einbaugeräte

IMPORTANT - further applicable documents:
- specification 5566721241_B03
- installation and safety instructions for AC/DC built-in devices

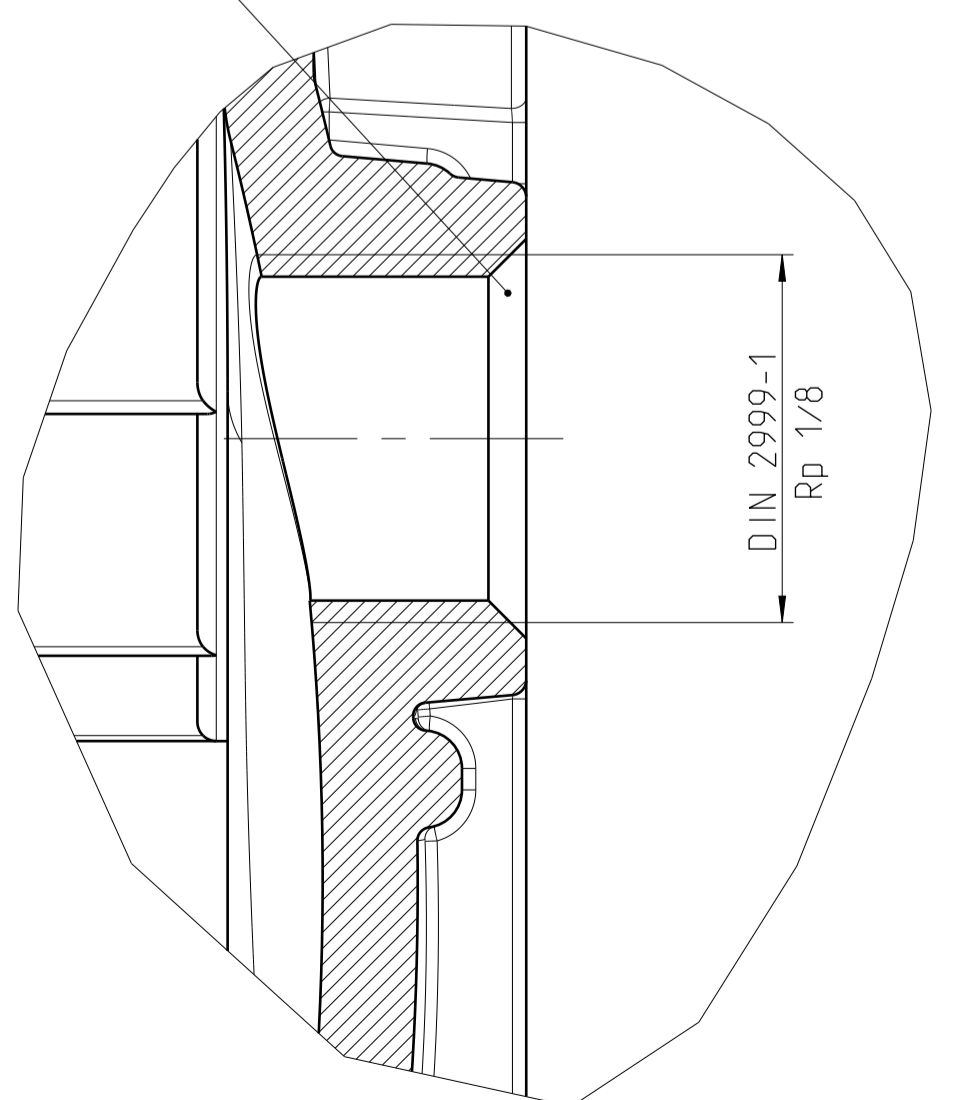
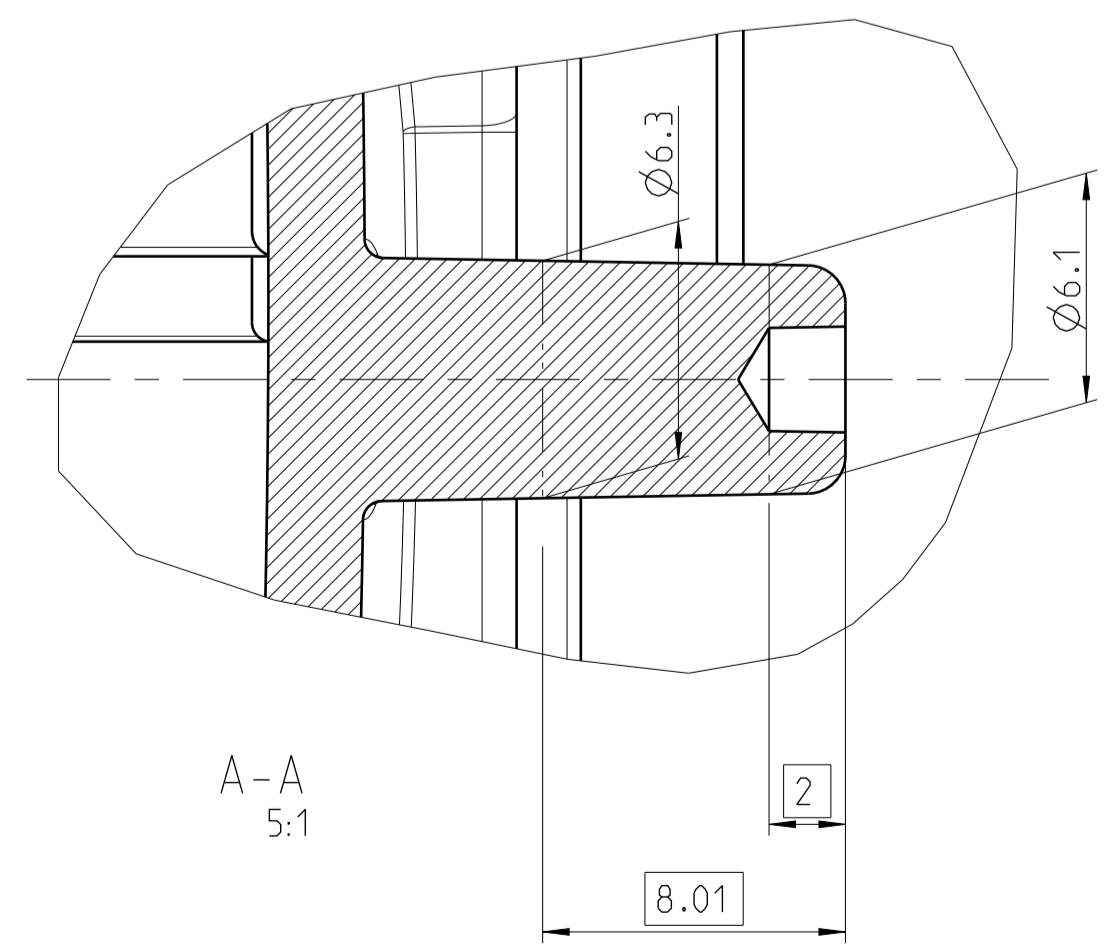
Luefterschauflerad antistatisch:
Oberflaechenwiderstand < 10⁹ Ohm nach
DIN 53 486/VDE 0303 Teil 8 und DIN IEC 60093

fan wheel antistatic:
surface resistance < 10⁹ Ohm according to
DIN 53 486/VDE 0303 Teil 8 and DIN IEC 60093

max. Anzugsmoment fuer Gewinde und gewindefurchende
Schrauben bei einer Einschraubtiefe von 6mm:
max. fastening torque for thread and
thread grooving screws with screw-in depth of 6mm:
M4: 3 Nm
M5: 4 Nm
M6: 6 Nm
M8: 10 Nm

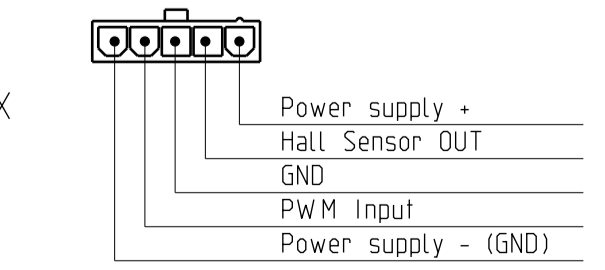
Nur bei verschlossener Oeffnung fuer zuendfaehiges Gemisch geeignet
only suitable for explosive mixture with locked opening

Im Lieferumfang mit Verschlusschraube geschlossen!
in as-delivered condition closed with plug screw

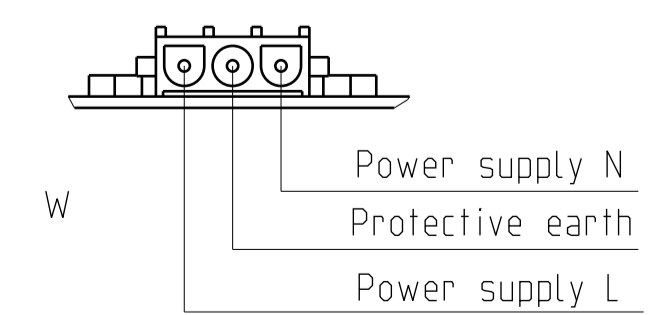


5-polige Stiftleiste in 90° abgewinkelter / liegender Ausfuehrung
im Rastermaß 4.2mm
passend fuer Gegenstecker z.B.
CohMo YY-5700-H05AS-GW bzw.
Stocko EH 705-005-004-960 oder baugleiche
Stecker z.B. Molex Mini-Fit Jr

5-pin plug connector 90° angled / horizontal design
in spacing 4.2m
suitable for mating connector e.g.
CohMo YY-5700-H05AS-GW, also
Stocko EH 705-005-004-960 or with same
configuration connectors e.g. Molex Mini-Fit Jr



Steckergehäuse / connector housing
z.B. AMP Universal MATE-N-LOK
1-350943, 3-polig
passend fuer / suitable for:
z.B. AMP Universal MATE-N-LOK
Steckergehäuse / connector housing:
350766-4 u. 3x Buchse
926882-1 (oder 926893-1)



Tolerierung/ tolerances ISO 8015		Zul./Aw./act.diff.	Obertl./face	Maßstab/scale	Geom.-Sch./geom.-key
Fertigungszustand/final state		DIN ISO 2768-tK		1:1	Werkstoff/material
Aenderungszustand/change note		Stempel/stamp	Freigegeben	Einbauanleitung / mounting instruction	
Ausgabe/edition: 1		09.02.2015	Erstfreigegeben/first release	Radialluefter / radial blower	
-Neutyp		09.02.2015	Freigegeben/ release	RG148/1200-3633-010204	
-new type		1	500000015887	Zeichnungsnummer/drawing number	
Version	Aenderungszustand/change no.	ebmpapst		Blatt/ sheet	
09.02.2015	F. Kummer	eblm-papst Landshut GmbH		1 / 1	
Datum/date	Ersteller/creator	Urspr./origin	RG148	Ers.f./sub.f.c.	Ers.d./sub-by
					AT

ebn-papst, Landshut GmbH, Industriestraße 25, D-92033 Landshut
 All rights reserved. No part of this document may be reproduced, stored in a retrieval system, or transmitted in any form or by any means, electronic, mechanical, photocopying, recording, or by any information storage and retrieval system, without prior written permission.